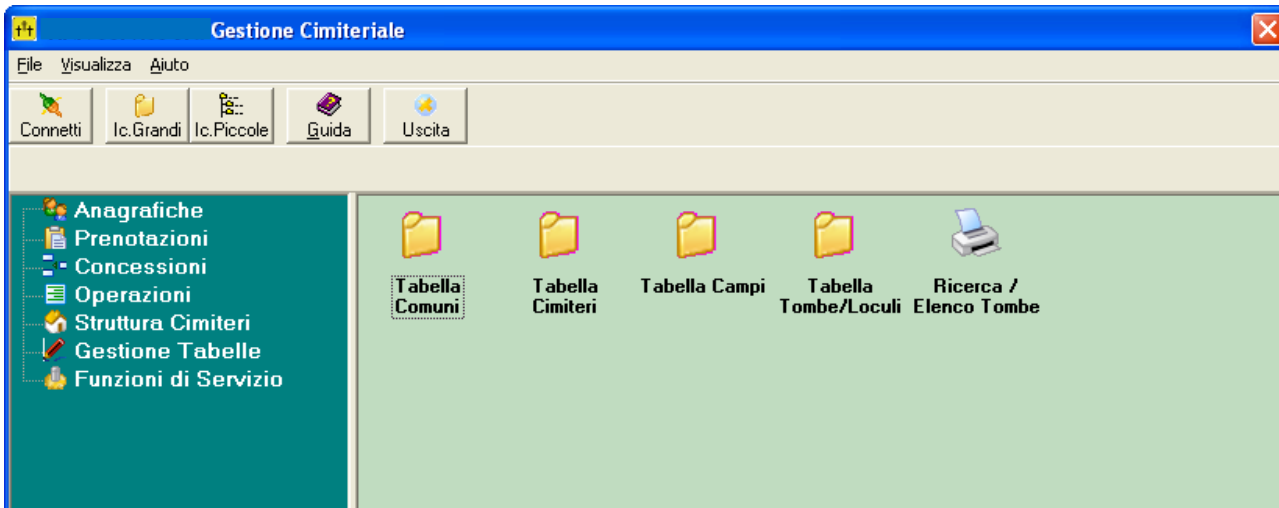


## Gestione Servizi Cimiteriali

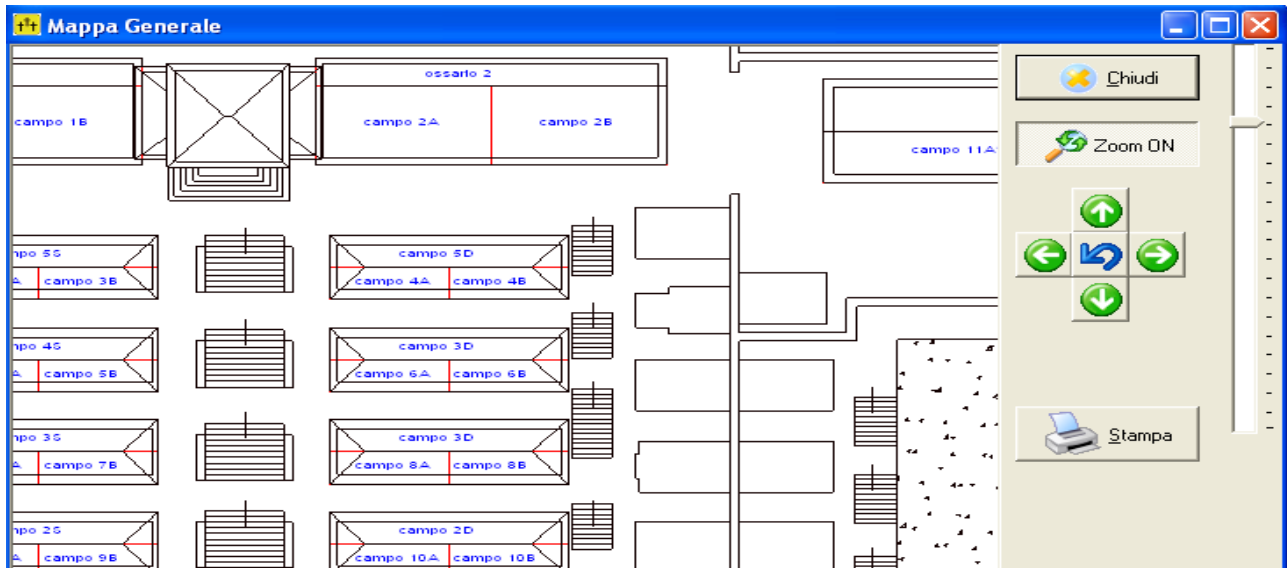
**Gestione Servizi Cimiteriali** gestisce le fasi di prenotazione, concessione ed assegnazione loculi, operazioni di tumulazione ed estumulazione, stampa modulistica comunale e stampa dei registri cimiteriali e della graduatoria prenotazioni.



### Funzionalità Modulo Gestione Servizi Cimiteriali

- Gestione di più cimiteri.
- Gestione dei Gruppi-Lotti per singolo cimitero.
- Gestione dati relativi alla tomba/loculo/cappella gentilizia/ossario.
- Gestione delle tipologie e dei relativi prezzi.
- Gestione concessionari e defunti.
- Gestione delle prenotazioni (con concessione manuale o da visualizzazione grafica).
- Concessione automatica dei loculi in base alle priorità e al protocollo di prenotazione.
- Concessione manuale tomba / loculo.
- Calcolo automatico del prezzo in base alla fila ed alla tipologia.
- Mantenimento su storico delle operazioni di tumulazione / estumulazione/ cremazione.
- Emissione automatica lettera comunale di prenotazione/assegnazione.
- Emissione automatica lettera comunale di assegnazione loculo per custode cimitero.
- Ricerche e situazioni per nome, salma, protocollo, date, tipo tomba, salme infettive ecc.
- Stampa dei registri.
- Stampa dei loculi/tombe in scadenza di contratto.
- Codifica libera della numerazione Gruppi / Lotti / Numero tomba o loculo.

Con il modulo **Cad** aggiuntivo è possibile la visualizzazione della posizione di un loculo o tomba sulla mappa come anche il ritrovamento dei dati di concessione e tumulazione archiviati nel database a partire dalla mappa.



### Funzionalità Modulo Cad

- Collegamento interattivo con le planimetrie dei cimiteri, con possibilità di visualizzare la posizione di una salma sulla mappa oppure di risalire dalla mappa alle informazioni relative ad un dato punto.
- Evidenziazione su planimetrie e mappa del lotto dei posti liberi, assegnati, e prenotati.
- Visualizzazione grafica della situazione di un Gruppo / Lotto.
- Consultazione del lotto con relativa situazione grafica dei loculi/tombe (prenotati – assegnati – vuoti).

Il Modulo **lampade votive** consente la gestione delle fasi di bollettazione del canone delle lampade votive. Il modulo è stato progettato per essere usato sia autonomamente che in totale integrazione con il modulo Gestione Servizi Cimiteriali con il quale condivide le anagrafiche dei contribuenti, dei defunti e le impostazioni generali facilitando il collegamento e evitando la ridondanza dei dati. Anche il modulo CAD è condiviso e tale da mostrare in disegno le informazioni sia della tomba/loculo sia se la stessa è iscritta a ruolo.

### Funzionalità Modulo Lampade Votive

- Anagrafica unica in comune con tutti gli altri moduli
- Ricerca per contribuente e per salma
- Collegamento di più salme nella stessa tomba/loculo
- Collegamento di più salme allo stesso contribuente
- Gestione dello storico delle salme
- Gestione automatica delle volture
- Gestione delle comunicazioni con i contribuenti
- Controllo incrociato tra più contribuenti che hanno in carico la stessa salma
- Simulazione ed elaborazione ruolo con possibilità di stampare fatture e bollettini CCP (TD 123, TD451 e TD 896) che tramite POSTEL con creazione automatica del file da inviare a POSTEL e inserimento automatico pagamenti dal file incassi fornito dall'Amm.ne Postale
- Stampe
- Statistiche in formato grafico anche per previsioni di modifica tariffa
- Gestione automatica dei solleciti di pagamento
- Visualizzazione grafica (**modulo CAD**) sulla tomba/loculo della associazione con il contribuente/tributo.

### Piattaforme Supportate

#### ***Sistema Operativo Client***

- Microsoft Windows XP
- Microsoft Windows Vista

#### ***Sistema Operativo Server***

- Windows 2000/2003/2008 Server